

ŠTANDARD BYTU





POPIS PROJEKTU

Novostavba Hríby prinesie moderné bývanie do novovznikajúcej štvrte v Ružomberku. Táto lokalita bude charakteristická udržateľnými riešeniami, nízkoenergetickými bytmi, smart technológiami a dôrazom na komunitné spolužitie.



Stropné chladenie
a vykurovanie



Fotovoltaika



Nízkoenergetické
bývanie



Pivnice na podlaží



Balkóny a terasy



Podzemná garáž



Všetko na dosah



Smart riešenia



Rastúca štvrť

Hríby
BYVANIE V
RUŽOMBERKU

ŠTANDARD BYTU A BYTOVÉHO DOMU

Opis štandardnej stavebnej realizácie bytového domu, bytov a nebytových priestorov v bytovom dome a prehľad ich vybavenia v stave **DOKONČENÝ BYT**.

KONŠTRUKČNÝ SYSTÉM STAVBY

1. NOSNÝ SYSTÉM BUDOVY

Založenie je navrhnuté na pilótach a základovej doske. Nosný systém objektu je tvorený kombináciou monolitického železobetónu v kombinácii s keramickým murivom. Obvodovú stenu hrúbky 400 - 450 mm tvorí železobetón hrúbky 200 mm a tepelná izolácia 200 mm (1. - 4. nadzemné podlažie) a keramické tvárnice hrúbky 300 mm a tepelná izolácia o hrúbke 150 mm (5. - 8. nadzemné podlažie).

2. VNÚTORNÉ MEDZIBYTOVÉ PRIEČKY

Medzibytové steny spĺňajúce normu STN o vzduchovej nepriezvučnosti budú zhotovené na 1. - 4.NP zo železobetónu hrúbky 200 mm a na 5. - 8.NP budú zhotovené z akustického muriva o hrúbke 250 mm.

3. VNÚTORNÉ PRIEČKY

Vnútorne priečky budú zhotovené z SDK dosiek a zvukovej izolácie v celkovej hrúbke 100 - 150 mm a spĺňajú normu STN.

4. SVETLÁ VÝŠKA V BYTOCH

Svetlá výška obytných miestností bude min. 2600 mm.

5. ZATEPLOVACÍ SYSTÉM

Z hľadiska tepelno-izolačných vlastností obvodového plášťa bude použitý zateplovací systém z minerálnej vlny o hrúbke 150 - 200 mm. Tepelná izolácia strechy je navrhnutá z EPS-S o celkovej hrúbke 270 - 510 mm.

STAVEBNÉ PRVKY

1. VSTUPNÉ DVERE DO BYTOV

Bezpečnostné protipožiarne dvere s požiarou odolnosťou s rozmermi 900/2020 mm, viacbodové uzamykanie osadené do ocelevej zárubne.

2. INTERIÉROVÉ DVERE V BYTE

Súčasťou vybavenia sú bytové interiérové dvere s možnosťou výberu farebných prevedení z ponuky investora.

3. KERAMICKÉ DLAŽBY A OBKLADY

Finálne nášľapné vrstvy sú súčasťou vybavenia bytov (kúpeľňa, WC a terasa).

4. LAMINÁTOVÉ PODLAHY

V obytných miestnostiach je betónový poter s finálnou povrchovou úpravou. Finálnu povrchovú úpravu v obytných miestnostiach tvorí laminátová podlaha AC4, 8 mm, s možnosťou výberu farebného prevedenia z ponuky investora.

5. ZARIAĎOVACIE PREDMETY A ROZVODY SIETÍ

Súčasťou vybavenia sú zariaďovacie predmety. Prívod studenej a teplej vody a kanalizácie je realizovaný pripojovacím potrubím zo spoločnej stupačky privedený do priestoru kúpeľne, WC a kuchyne konkrétneho bytu. Ukončený bude podružným meraním v konkrétnom byte. Individuálne meranie spotreby vody meračmi umiestnenými v byte v inštalačných šachtách. V mieste prípravy pre kuchynskú linku sú vyvedené zásuvky 230 V a prívod 400 V pre pripojenie kuchynských elektrospotrebičov.

6. OKENNÉ KONŠTRUKCIE A TIENENIE

Výplne otvorov: plastový 6-komorový profil.

Zasklenie: tepelno-izolačné trojsklo.

Tienenie: predpríprava na exteriérové žalúzie

7. POVRCHOVÉ ÚPRAVY VNÚTORNÝCH STIEN A STROPOV

Stena za WC bude obložená keramickým obkladom do výšky 1200mm a v kúpeľni do výšky min. 2100 mm. Miesta kde sa neuvažuje s obkladom budú 2x vymalované hygienickou bielou maľbou.

Ostatné obytné miestnosti bytu a stropy sú omietnuté sadrovou omietkou + 2x hygienická biela maľba.

8. BALKÓNY A TERASY

Nášľapná vrstva terás je riešená mrazuvzdornou dlažbou. Balkónové zábradlie z kovovej konštrukcie so sklenenou výplňou. Terasy bytov budú mať zhotovený prívod vody do exteriéru.

9. VYKUROVACÍ SYSTÉM A CHLADENIE

Dodávka tepla a TUV bude do objektu zabezpečená prostredníctvom kombinácie tepelného čerpadla (vzduch-voda), výmenníkovej stanice a zásobníkov na TV a ÚK. Vykurovanie a chladenie bytov bude zabezpečené stropným systémom kúrenia a chladenia. Regulácia teploty bude riešená samostatným termostatom v každej izbe. V kúpeľni a WC bude inštalované teplovodné podlahové vykurovanie a osadený radiátor doplnený výhrevnou elektrickou špirálou.

10. SILNOPRÚDOVÉ INŠTALÁCIE

Jednotlivé byty budú napájané z elektromerových rozvádzačov pomocou káblov, ktoré budú vedené cez stupačku. Elektrické rozvody v byte budú zhotovené káblami v podlahe a pod omietkou. Súčasťou silnoprúdových rozvodov je aj elektroinštalácia spoločných priestorov, osvetlenie parkoviska, VZT zariadení, zásuvkových a svetelných okruhov. Súčasťou štandardu sú aj predprípravy (káblový žľab) pre budúce súkromné elektronabíjacie stanice v podzemnom parkovisku bytového domu. Na terasy je privedená elektrická zásuvka a svetlo. Na balkón je privedená elektrická zásuvka. V kobkách je privedené svetlo a elektrická zásuvka.

11. SLABOPRÚDOVÉ ROZVODY

V jednotlivých bytoch v obývacej izbe bude optická zásuvka. Komunikáciu medzi bytom a vstupnými vchodovými dverami bude umožňovať smart vrátnik, ktorý bude umiestnený v priestore bytu. Do každého bytu je urobená predpríprava pre inteligentné ovládanie domácnosti.

12. PARKOVANIE

Celkovo je navrhnutých 63 vnútorných parkovacích miest nachádzajúcich sa v bytovom dome na 1.PP, 1.NP. V exteriéri je navrhnutých 26 parkovacích miest. Parkovacie miesta budú v súkromnom vlastníctve daného majiteľa.

13. VZDUCHOTECHNIKA A REKUPERÁCIA

Odvetrание priestorov kúpeľní a WC je zabezpečené odsávacími nástennými ventilátormi do vzduchotechnického potrubia.

14. ZDRAVOTECHNIKA

Bytové jadro a WC je kompletne zariadené, čo zahŕňa dlažby, obklady, sanitu: sprchovací kút/vaňa, umývadlo, WC, umývadlo vo WC a vodovodné batérie. Vybrať si môžete zo zadefinovaných farebných a produktových štandardov investora,.

15. SPOLOČNÉ PRIESTORY NA BYTOVÝCH PODLAŽIACH

Podlaha na chodbách a schodiskách v prevedení finálnej povrchovej úprav. Na stenách bude omietka a biela maľba. Na stropoch budú umiestnené sietidlá a núdzové osvetlenie. Na schodisku osadené zábradlie.

16. VÝŤAHY

Výťahy s nosnosťou 1125 kg (15 osôb) o rozmere kabíny 1200 mm šírka x 2100 mm hĺbka x 2139 mm výška.

17. VSTUP

Hlinikové vstupné dvere s izolačným trojskлом. Poštové schránky a video vrátnik pre byty budú umiestnené pri vstupe do objektu.

*Investor si vyhradzuje právo na úpravy projektu. Pri týchto zmenách budú dodržané všetky požiadavky na kvalitu a technické alebo technologické riešenia v súlade s príslušnými normami STN.

ZARIADENIE TOALETY A KÚPEĽNE



Umývadlo - kúpeľňa
Villeroy & Boch Architectura



Umývadielko - toaleta
Villeroy & Boch Avento



Splachovacia platňa
Villeroy & Boch



Toaleta a doska s pomalým sklápaním
Villeroy & Boch Architectura

ŠTANDARD BYTU



HríBy
BYVANIE V
RUŽOMBERKU

© Uvedené obrázky majú ilustračný charakter.

Villeroy & Boch
1748

ZARIADENIE TOALETY A KÚPEĽNE



Batéria umývadlová
GROHE Professional Eurosmart



Termostatická sprchová batéria
a sprchová hlavica
GROHE Professional Grohtherm
GROHE Tampesta



Sprchová vanička
KALDEWEI



Vaňa a batéria
KALDEWEI
GROHE Professional Eurosmart

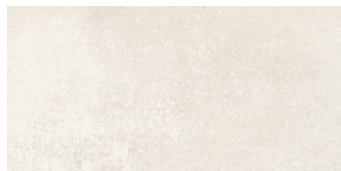


ŠTANDARD BYTU

DLAŽBA A OBKLADY

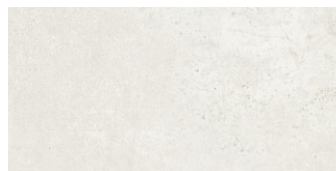
Nakombinujte si váš obľúbený design podľa vlastného výberu.

OBKLADY



Light alabaster

Villeroy&Boch ATLANTA
30x60cm



Light fog

Villeroy&Boch ATLANTA
30x60cm

DLAŽBY



Alabaster white

Villeroy&Boch ATLANTA
60x60cm



Sandy grey

Villeroy&Boch ATLANTA
60x60cm



Foggy grey

Villeroy&Boch ATLANTA
60x60cm



Concrete grey

Villeroy&Boch ATLANTA
60x60cm

© Uvedené obrázky majú ilustračný charakter.

LAMINÁTOVÁ PODLAHA

Vyberte si váš obľúbený design z ponuky nižšie.



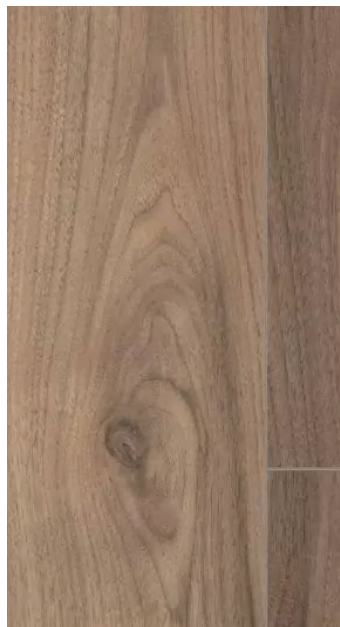
Akacia Sheffield biela



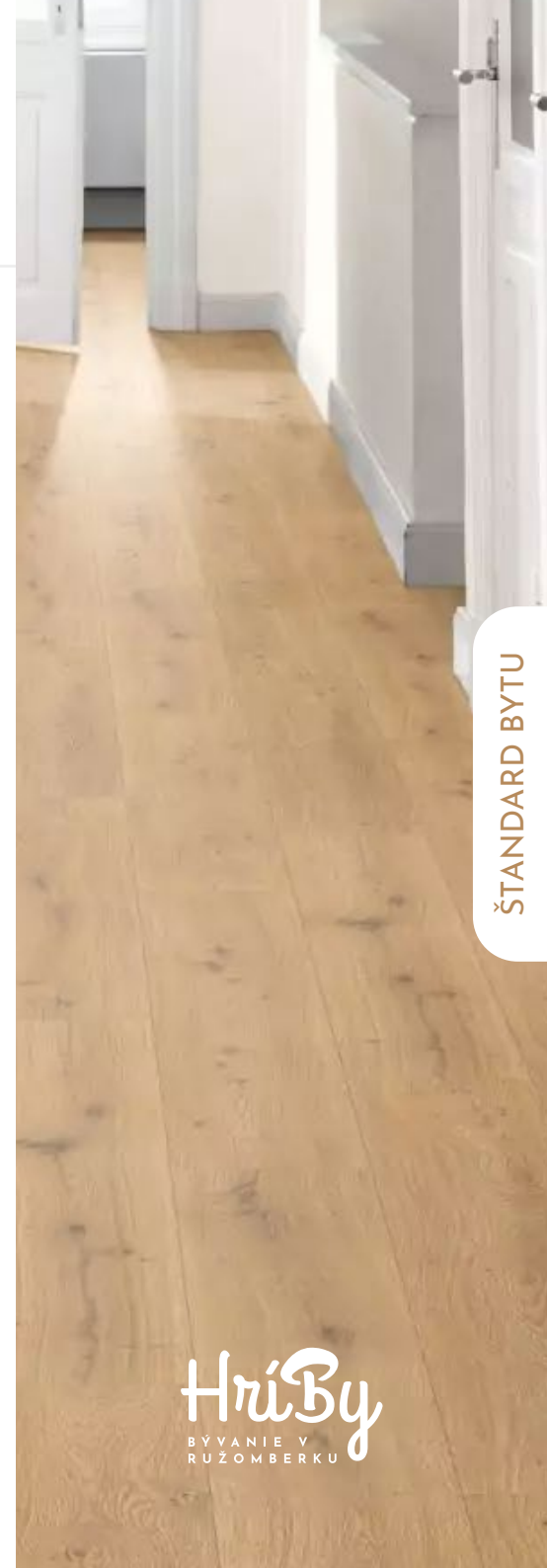
Dub Victoria prírodný



Dub Predaia medový



Orech Langley svetlý



ŠTANDARD BYTU

© Uvedené obrázky majú ilustračný charakter.

 **EGGER**

HríBy
BÝVANIE V
RUŽOMBERKU

INTERIÉROVÉ DVERE

Nakombinujte si váš obľúbený design podľa vlastného výberu.



Premium BIANCO

Centurion
plné



Extreme EKO

Centurion
plné



Premium LEMON

Centurion
plné

ŠTANDARD BYTU





ODEKO

info@bytyhriby.sk
www.bytyhriby.sk